

阿伎留病院企業団の人事行政の運営等の状況

「阿伎留病院企業団人事行政の運営等の状況の公表に関する条例」に基づき、阿伎留病院企業団職員の任免、給与、勤務条件などの概要をお知らせします。

1 職員の任免及び職員数に関する状況

(1) 職員の採用・退職の状況（令和3年度）

採用者数	退職者数						合計
	普通退職	定年退職	勸奨退職	分限退職	懲戒退職	死亡退職	
35人	36人	3人	1人	0人	0人	0人	40人

(2) 職種別職員数の状況（令和3年4月1日現在）

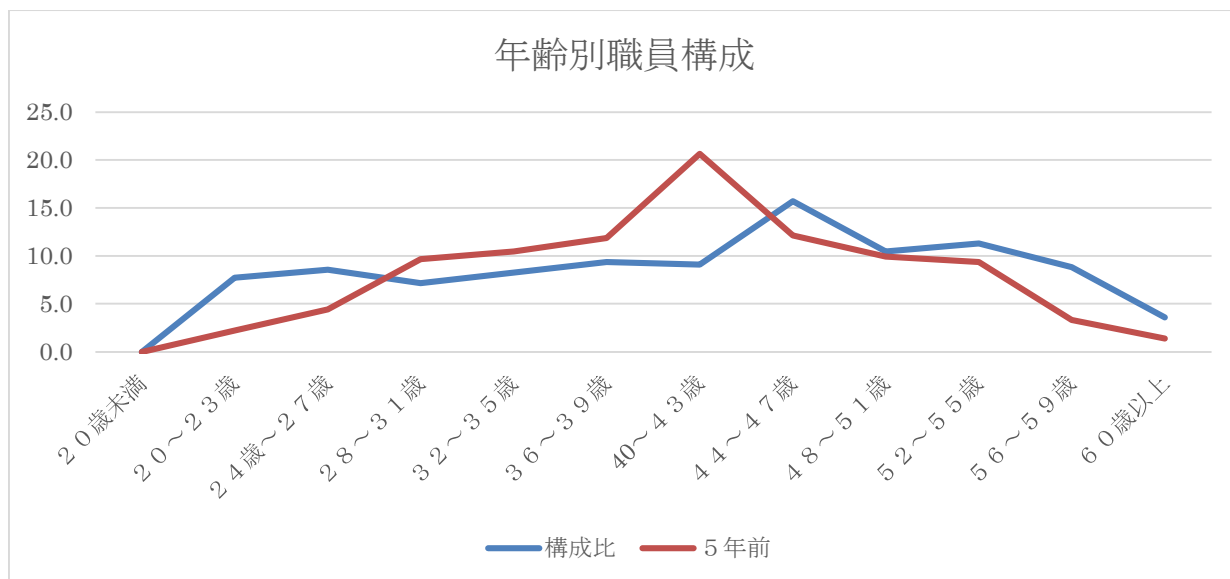
	令和2度	令和3度	対前年増減数
医師・歯科医師	55人	51人	△4人
医療技術職員	68人	71人	3人
看護職員	209人	210人	1人
事務職員	24人	23人	△1人
労務職員	8人	8人	0人
合計	364人	363人	△1人

(3) 役職別職員数（事務職員）（令和3年4月1日現在）

事務長	参事	課長・主幹	課長補佐	係長・主査	主任	主事	合計
1人	0人	4人	0人	5人	3人	10人	23人

(4) 年齢別職員構成の状況（令和3年4月1日現在）

	20歳未満	20～23歳	24～27歳	28～31歳	32～35歳	36～39歳	40～43歳	44～47歳	48～51歳	52～55歳	56～59歳	60歳以上	合計
医師	0人	0人	4人	5人	3人	5人	2人	5人	5人	2人	8人	12人	51人
技師	0人	2人	6人	10人	7人	9人	3人	14人	3人	11人	5人	1人	71人
看護	0人	25人	20人	9人	19人	18人	23人	33人	25人	25人	13人	0人	210人
事務	0人	1人	1人	1人	0人	1人	3人	4人	4人	2人	6人	0人	23人
労務	0人	0人	0人	1人	1人	1人	2人	1人	1人	1人	0人	0人	8人
合計	0人	28人	31人	26人	30人	34人	33人	57人	38人	41人	32人	13人	363人



2 職員の給与の状況

(1) 職員給与費 (令和3年度決算)

区分	職員数 (A)	給与費				平均給与費 (B/A)
		給料 (基本給)	職員手当	期末・勤勉手 当 (ボーナス)	合計 (B)	
医師・歯科医師	54人	317,639千円	454,804千円	140,657千円	913,100千円	16,909千円
医療技術職員	67人	245,418千円	186,171千円	99,934千円	531,523千円	7,933千円
看護職員	202人	671,655千円	583,234千円	277,393千円	1,532,282千円	7,585千円
一般事務職員	24人	99,607千円	59,075千円	41,126千円	199,808千円	8,325千円
技能労務職員	9人	30,254千円	20,842千円	12,745千円	63,841千円	7,093千円
合計	356人	1,364,575千円	1,304,128千円	571,855千円	3,240,554千円	9,102千円

(2) 職員の平均年齢、平均給料月額、平均給与月額 (令和3年度)

区分	平均年齢	平均給料月額	平均給与月額
医師・歯科医師	49歳5カ月	492,464円	1,197,587円
医療技術職員	42歳2カ月	277,622円	488,223円
看護職員	41歳10カ月	264,953円	495,026円
事務職員	48歳1カ月	322,356円	513,539円
技能労務職員	44歳5カ月	256,392円	433,026円
合計	43歳6カ月	303,847円	597,144円

(3) 職員の初任給（令和3年4月1日現在）

区分		給料月額
医師（歯科医師）	医大（大学6）卒	260,400円
薬剤師	大学6卒	204,500円
	大学卒程度	185,500円
医療技術員	大学卒程度	185,500円
	短大（3年）卒程度	178,200円
	短大（2年）卒程度	167,800円
看護師・助産師	大学卒程度	191,000円
	短大（3年）卒程度	183,800円
	短大（2年）卒程度	177,400円
准看護師	准看護師養成所卒	159,300円
事務職員	大学卒程度	183,700円
	短大卒程度	159,500円
	高校卒程度	157,100円
労務職員	—	142,000円

(4) 職員の手当（令和3年度）

● 期末手当・退職手当

期末・勤勉手当	令和3年度支給割合		期末手当	勤勉手当
		6月期	1.250 (0.70) 月分	1.025 (0.50) 月分
		12月期	1.150 (0.65) 月分	1.025 (0.50) 月分
		計	4.45 (2.35) 月分	
退職手当			自己都合	定年・勸奨
	勤続20年		23.0月分	23.0月分
	勤続25年		30.5月分	30.5月分
	勤続30年		38.0月分	38.0月分
	勤続35年		43.0月分	43.0月分
	最高限度額		43.0月分	43.0月分
定年前早期退職特例措置		2~20%加算		

※期末・勤勉手当の（ ）内は、再任用職員への支給割合です。

● その他諸手当（令和3年度）

手当名	内容および支給単価	支給実績	平均支給年額
地域手当	全職員 10%	141,015 千円	381,123 円
扶養手当	子 9,000 円 その他 6,000 円 16歳～22歳の子加算 4,000 円	24,788 千円	213,698 円
住居手当	15,000 円（35歳未満借家等のみ）	3,561 千円	178,071 円
通勤手当	電車等：原則6カ月定期券額 自動車等：通勤距離に応じ1カ月	19,789 千円	98,949 円
超過勤務手当		87,081 千円	35,736 円
特殊勤務手当	危険手当、麻酔手当、医師手当、研究手当、緊急登院手当、夜間看護手当、看護師手当、助産師手当、分娩介助手当、技師手当、手術室勤務手当、当直管理看護師長手当、救急勤務手当、救急対応手当、救急患者対応手当、休日夜間診療手当、休日昼間診療手当、解剖手当、年末年始勤務手当、血液浄化療法室勤務手当、医療協力手当、医師派遣手当、診療業務手当	478,517 千円	1,293,289 円

3 職員の勤務時間その他の勤務条件の状況

(1) 勤務時間（標準的な職員の場合）（令和3年4月1日現在）

週勤務時間	開始時刻	終了時刻	休憩時間
38時間45分	午前8時30分	午後5時15分	正午から60分

(2) 年次有給休暇の取得（令和3年1月1日～令和3年12月31日まで）

付与人数 (A)	総付与日数 (B)	総使用日数 (C)	使用率 (C) / (B)	平均使用日数 (C) / (A)
367人	16,944日	5,276日	31%	14日

(3) 育児休業、部分休業の取得（令和3年度）

区分	男性	女性	合計
育児休業	0人	15人	15人
部分休業	0人	0人	0人

(4) 特別休暇など（令和3年4月1日現在）

公民権行使等休暇、妊娠出産休暇、妊娠症状対応休暇、早期流産休暇、母子保健健診休暇、妊娠通勤時間、育児時間、出産支援休暇、育児参加休暇、子どもの看護休暇、生理休暇、慶弔休暇、感染症予防休暇、災害休暇、業務停止休暇、骨髄提供休暇、ボランティア休暇、短期の介護休暇、夏季休暇

4 職員の分限及び懲戒処分の状況（令和3年度）

職員が一定の事由により、その職務を十分に果たせない場合などに、免職、休職などの分限処分を行います。また、職員が法令違反などの一定の義務違反をした場合に、免職、定職などの懲戒処分を行います。

区分	分限処分			懲戒処分			
	免職	休職	降任	免職	停職	減給	戒告
件数	0件	18件	0件	0件	0件	0件	0件

5 職員のサービスの状況（令和3年度）

地方公務員法では、職員は地方公務員法に基づき全体の奉仕者として、公共の利益のために勤務し、職務の遂行にあたっては、全力で専念しなければなりません。守らなければならない義務は次のとおりです。

区分	内容	違反者数
職務命令等に従う義務	職員は法令等の定める規定に従い、かつ上司の職務上の命令に忠実に従わなければなりません	0人
信用失墜行為の禁止	職員は職の信用を傷つけたり、職の不名誉となる行為をしてはなりません	0人
守秘義務	職員は職務上知り得た秘密を漏らしてはなりません	0人
職務専念義務	職員は法律等に特別に定めがある場合を除くほか、勤務時間中全力で職務遂行しなければなりません	0人
政治的行為の禁止	職員は政党その他の政治的団体の結成に関与する等の政治的行為が禁止されています	0人
営利企業等の従事制限	職員は営利企業等に従事することは制限されており、従事する場合には許可を受けなければなりません	0人

（1） 職員の研修及び勤務成績の評定の状況（令和3年度）

研修種別	受講者数	備考
独自研修	7,059人	新任研修・医療安全・接遇・院内感染・実務・専門研修等
派遣研修	13人	東京都市町村職員研修所、日本看護協会教育センター等

（2） 人事評価の実施

職員の日常の勤務状況を通じて、その実績・能力・態度などを客観的・継続的に把握することにより、昇任選考・人事異動などに反映し、公正な人事管理を行うことを目的に、毎年1回1月1日を基準日に評定を実施しています。

6 職員の福祉及び利益の保護の状況（平成30年度）

（1）福利厚生制度

職員の福利厚生制度として、地方公務員法第42条の規定に基づき、阿伎留病院企業団職員互助会を設置し、職員の元気回復、その他福利厚生に関する事業を行っています。この互助会は、職員の会費（掛金）及び阿伎留病院企業団からの交付金（公費）で運営されています。

また、職員の共済制度は、地方公務員等共済組合法に基づき、東京都市町村職員共済組合により短期給付事業（医療関係等）、長期給付事業（年金関係）、福祉事業（人間ドック事業等）を行っており、厚生年金、国民年金、健康保険及び国民健康保険と同様に社会保険制度の一環とされています。

職員互助会への 交付金総額	職員一人あたりの年額		公費率
	交付金交付額（A）	会費（B）	A / (A + B)
1,000,000 円	16,836 円	12,000 円	73.7%

（2）公務災害等の状況

公務上・通勤途上による災害で負傷・死亡をした場合、地方公務員災害補償基金から一定の補償が行われます。

区分	負傷	死亡
公務災害	8 件	0 件
通勤災害	1 件	0 件

（3）健康診断の実施状況

定期健康診断、特定業務従事健康診断、胃の集団検診、予防接種等を実施しています。

区分	定期健康診断 (春・秋2回)	予防接種（B型ワクチン、 季節性インフルエンザ）	胃検診
受診者数	796 人	562 人	41 人